



SALAMANCA BIENESTAR Y OCIO PARA LOS SENTIDOS

INCLUYE PLANO TURÍSTICO

RUTAS MONUMENTALES

RUTA DE TAPAS

RUTA DE NOCHE

EL

Balneario Urbano



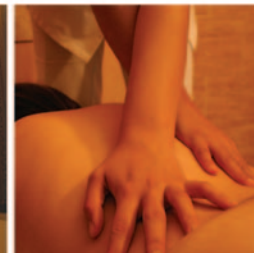
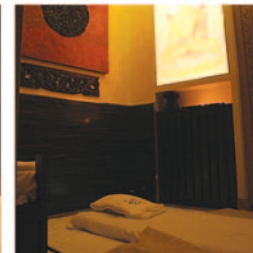
DEL CENTRO DE LA CIUDAD

A pocos metros de la Plaza Mayor de Salamanca,
un edificio dedicado por completo a las terapias
del Bienestar.



2

Circuito Termal
Fisioterapia
Masajes del Mundo
Estética Avanzada
... y más de 50 tratamientos de belleza y bienestar



Circuito Termal

- Piscina Hidroterapia con sales de Epsón, 14 puestos de masaje local. Cama de burbujas, volcán de aire, 2 cascadas de cervicales, ozono.
- Nebulizador
- Ducha escocesa
- Bancos de Calor
- Terma romana
- Ducha de aceites esenciales
- Pediluvio

Masajes y fisioterapia

Combina nuestro Circuito Termal con diferentes tipos de masajes: Relajantes, Terapéuticos, Thaiandes, Pindas Veda, Shiatsu, Hindú Ayurveda, Coreano, Kalma, Dien-Cham, Hot Stone,... ¡Elige el tuyo!

Estética Avanzada

Todos los tratamientos faciales y corporales, sólo con alta cosmética y la más avanzada aparatología. LPG Lipomassage, mesoterapia, láser de diodo, radiofrecuencia, manicura y pedicura... Lifting faciales, anticelulitis, tratamientos antiedad, etc. Tratamientos exclusivos "Kanebo".

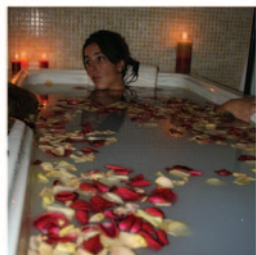
Masajes Express-Hotel

Posibilidad de recibir masaje en tu hotel.
* Consultar en la recepción de tu hotel la disponibilidad del servicio.

RESERVAS EN EL TELÉF. : 923 21 11 78

Índice

- Balneario 2-3
- Restaurantes 4
- Rutas Monumentales 5
- Restaurantes 6
- Horario Monumentos y Museos 7
- Callejero de Salamanca 8-9
- Colaboradores 10
- Ruta de tapas 11
- Cafeterías y Teléfonos de interés 12
- Ruta de noche 13
- Restaurantes 14
- Excursiones por la Provincia..... 15



Esta guía es cortesía del hotel

La Aldaba

Excelentes pescados de temporada.
Merluza a los puerros, el pastel de cabracho,
la carne de morucha...
y en los postres caseros... tocinillo de cielo
con salsa de frambuesa, una delicia.
Excelentes vinos. Calidad en el servicio.
Armonía en la decoración.

San Justo, 6
Teléf. 923 21 77 12



4

Sakana

El restaurante Sakana abrió sus puertas
en 2002, trayendo al centro histórico
de Salamanca los exóticos sabores de la cocina
japonesa tradicional, combinada con las recetas
de la nueva cocina. En su carta podemos mirar
gran variedad de platos, todos ellos exquisitos,
así como un menú degustación y menús del día.
Admite reservas para evitar sorpresas de última hora.

San Justo, 9
Teléf. 923 21 86 19



Paladini

En un ambiente tranquilo y distinguido, podrás
sumergirte en la auténtica cocina italiana.
La música y la decoración "tipo cueva",
luciendo en sus paredes más de 200 fotografías
de personajes ilustres, le confieren un toque
mediterráneo. Inaugurado a finales de los 80, un
clásico italiano en la oferta gastronómica de la ciudad.

Rúa Mayor, 12
Teléf. 923 21 23 89



Rutas Monumentales

Salamanca es un inmenso e incalculable tesoro. Aun tratándose de una ciudad no muy grande, concentra tal número de monumentos, palacios y plazas, que los itinerarios posibles permiten múltiples alternativas. ¡Te recomendamos tres!

ITINERARIO 1

Plaza Mayor/Plaza el Corrillo/San Martín/Rúa Mayor/Casa de las Conchas/Plaza de Anaya/Palacio de Anaya/Catedral Nueva/Catedral Vieja/Patio Chico/Huerto de Calixto y Melibea/Cueva de Salamanca/Casa Lis-Museo Art Nouveau y Art Deco/Archivo Histórico/Fonda Veracruz/Universidad/Patio de Escuelas.

ITINERARIO 2

Plaza Mayor/Plaza del Mercado/Calle San Pablo/Palacio de las Salinas/Torre Clavero/Plaza Colón/Palacio de Orellana/Palacio de Abrantes/Convento de las Dueñas/Palacio de Castellanos/Convento de San Esteban/Iglesia San Polo/Muralla/Puente Romano.

ITINERARIO 3

Plaza Mayor-Ayuntamiento/Palacio de Rodríguez Figueroa (Casino)/Palacio Montellano/Casa de María la Brava/Iglesia del Carmen/Palacio Solís/Palacio de Garci-Grande/Iglesia de San Boal/Palacio Arias Corvelle/Iglesia de San Marcos/Iglesia San Juan Bautista de Barbalos/Plaza de Santa Teresa/Casa de las Muertes/Casa de Unamuno/Convento de Santa Úrsula/Parque San Francisco/Iglesia de la Purísima/Palacio Monterrey/Iglesia de San Benito/Casa de las Conchas/Clerecía-Universidad Pontificia.



Santa Eulalia. Vida & Comida

Oferta diferenciada, al mediodía servicio de restaurante basado en cocina de mercado y por la noche se convierte en un Gastrobar, ofreciéndote una amplia variedad de tapas de cocina en miniatura.

Lugar selecto pero informal, encanto y buena cocina.

Plaza Sta. Eulalia, 11
Teléf. 923 28 12 36



6

El Espejo

Cocina Francesa y española. Cervezas belgas.
Tapas y pinchos variados.
Adorable terraza y amplios salones para eventos.
Cerrado lunes por descanso.
Precios especiales grupos.
Calidad con precios inmejorables.

Plaza de la Libertad, 4
Teléf. 923 26 67 15



La Dehesa. El Oso y el Madroño

Cocina castellana renovada. Platos de siempre salpicados con un toque innovador.
Deguste los mejores tostones y lechones asados en horno de leña, la más amplia carta de carnes y pescados y los embutidos ibéricos más exquisitos.

Plaza del Ángel, 1
Teléf. 923 27 10 10



Horarios de monumentos y museos

CASA DE LAS CONCHAS

C/ Compañía, 2. Teléf.: 923 26 93 17

Lunes a viernes: 9:00 a 21:00 h.

Sábados: 9:00 a 14:00 y de 16:00 a 19:00 h.

Domingos y festivos: 10:00 a 14:00 y de 16:00 a 19:00 h.

Entrada gratuita.

CLERECÍA Y UNIVERSIDAD PONTIFICIA

C/ Compañía. Teléf.: 923 27 71 00

Miércoles a viernes: 10:30 a 12:45 y 16:00 a 17:30 h.

Sábados y festivos: 10:00 a 13:00 y 16:00 a 17:30 h.

Domingos: 10:00 a 13:00 h.

Entrada: - 2,50 €.

- Grupos (a partir de 20 personas): 2 €.

- Visitas guiadas (consultar directamente).

UNIVERSIDAD

C/ Libreros. Teléf. 923 29 44 00 (Ext. 1150)

CATEDRAL NUEVA

Plaza de Anaya. Teléf.: 923 21 74 76

Todos los días: 9:00 a 13:00 y 16:00 a 18:00 h.

Domingos por la tarde cerrado.

CATEDRAL VIEJA

Todos los días: 10:00 a 12:30 y 16:00 a 17:30 h.

Domingos por la tarde cerrado.

Entrada: - 4,50 €.

- 3,75 € (grupos de más de 20 personas).

- 3 € (escolares españoles).

- Entrada gratuita (sólo españoles): martes mañana hasta las 12 hrs.

CONVENTO DE SAN ESTEBAN (DOMINICOS)

Plaza del Concilio de Trento s/n. Teléf.: 923 21 50 00

Todos los días 10:00 a 14:00 y 16:00 a 19:00 h.

Entrada: - 3 €.

- 2 € (grupos de más de 20).

- Niños gratis hasta 12 años.

MUSEO DE "ART NOUVEAU Y ART DECÓ" (CASA LIS)

C/ El Expolio, 14. Teléf.: 923 12 14 25

Martes a viernes de 11:00 a 14:00 y 16:00 a 19:00 h.

Sábados, domingos y festivos de 11:00 a 20:00 h.

Entrada: - 3,00 €.

- 2,00 €: jubilados, estudiantes y grupos (más de 10 personas).

- Entrada gratuita los jueves de 11:00 a 14:00 h.

MUSEO DE SALAMANCA (BELLAS ARTES)

C/ Patio de Escuelas, 2. Teléf.: 923 21 22 35

Martes a sábados: 10:00 a 14:00 y 16:00 a 19:00 h.

Domingos y festivos: 10:00 a 14:00 h.

Lunes: cerrado.

Entrada: - 1,20 €.

- Grupos 0.60 €.

- Sábado y domingo entrada gratuita.

MUSEO DE HISTORIA DE LA AUTOMOCIÓN

Plaza Mercado Viejo s/n. Teléf.: 923 26 02 93

Martes a domingo : 10:00 a 14:00 y 17.00 a 20:00 h.

Entrada: - 3 €.

- 2 €: estudiantes, jubilados y grupos.

- Entrada gratuita el primer martes de cada mes.

MUSEO DEL COMERCIO Y LA INDUSTRIA

Teléf: 923 23 84 02

Martes a sábado: 10:00 a 14:00 y 17:00 a 20:00 h.

Domingos: 11:00 a 15:00 h.

Entrada gratuita.

"MUSEO DE LA FABRICA DE HARINAS"

Casino del Tormes. Teléf.: 923 28 16 28

C/ La Pesca, 5. Junto a Puente Romano.

(Antiguo molino de Salamanca).

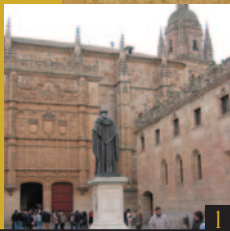
Todos los días: 12:00 - 24:00 h.

Entrada gratuita.

Monumentos de Salamanca

UNIVERSIDAD

La tradición obliga a encontrar la "rana" en su rica fachada de estilo plateresco. La historia de la Universidad de Salamanca arranca cuando en 1218 el Rey Alfonso IX fundó la Escuela de Salamanca. Su "Cielo de Salamanca" se ha convertido en uno de los símbolos de la ciudad y en el 2002 constituye el elemento aglutinador de la capitalidad cultural.



1

PLAZA MAYOR

Plaza de estilo barroco, se construye en la primera mitad del siglo XVIII, de 1729 a 1755. De planta casi cuadrada, es cerrada y porticada formándose grandes arcadas sobre las puertas que dan salida a las distintas calles que en ella confluyen. Entre los arcos, los medallones deben ser considerados como un repaso de la historia de España a través de sus reyes, héroes, sabios y santos.

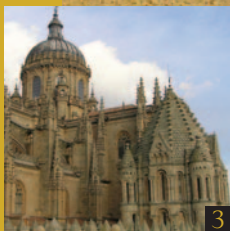


2

CATEDRAL VIEJA

De estilo románico, destaca la Torre del Gallo.

Fue construida entre los siglos XII y XIII. En su altura y arcos apuntados podemos observar la influencia del gótico. Gran altura en sus naves y presenta un interior muy iluminado. Su planta es de cruz latina con tres naves, tres ábsides semicirculares y un crucero pronunciado. El retablo fue pintado en 1445 por Dello da Niccolò Delli.



3

CATEDRAL NUEVA

Es la penúltima catedral gótica de España, su construcción se inicia en 1513 y no concluye hasta 1733. Aunque su estilo es esencialmente gótico, en ella conviven también el barroco, el plateresco y el estilo neoclásico. En este sentido hay que destacar la torre de estilo barroco.



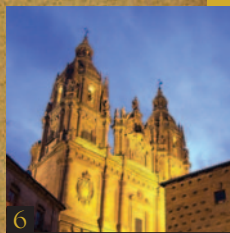
4

PATIO DE ESCUELAS

Encontramos las Escuelas Menores, reciben este nombre porque en sus estancias se realizaban estudios preuniversitarios. En su interior encontramos un patio con arcos mixtilíneos, coronado por una balaustrada de estilo barroco que conserva los antiguos pináculos platerescos. A través de este patio se accede al Museo de Salamanca, en cuyo interior encontramos el "Cielo de Salamanca".



5



6

CLERECÍA. UNIV. PONTIFICIA

De estilo barroco, se construye entre 1611 y 1755. El mayor barroquismo se encuentra en las torres de la fachada y en el claustro. Originalmente conocido como Colegio Real de la Compañía de Jesús, fue fundado por la Reina Margarita de Austria. El objetivo de la reina era fundar un colegio donde se formaran apóstoles y misioneros para extender la fe católica y combatir la herejía en Europa.



7

CASA DE LAS CONCHAS

El estilo gótico tardío se combina con los nuevos aires del plateresco renacentista. El edificio se construye con motivo del enlace matrimonial de don Rodrigo Arias Maldonado y doña María de Pimentel. Conchas y flores de lis, símbolos de ambas familias, aparecen esparcidos por todo el edificio. Lo más destacable sin duda es su fachada decorada con más de 300 conchas.



8

CONVENTO DE SAN ESTEBAN

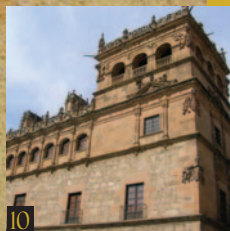
Construido entre 1524 y 1610, en el convento predominan los estilos gótico, renacentista y plateresco. En el interior destaca el retablo mayor, de estilo barroco. Dentro de la zona de clausura se sitúa la Sala Profundis. En ella Cristóbal Colón expuso por primera vez a los dominicos la idea de llegar a las "indias" por una nueva ruta.



9

PALACIO DE ANAYA

Palacio neoclásico. Fachada con cuatro columnas jónicas rematadas por un frontón triangular. Fue fundado en 1762 y la construcción corrió a cargo de José Hermosilla. En el interior destaca el patio con doble galería de 16 columnas dóricas en la planta inferior y otras tantas de orden jónico-compuesto en la galería superior.



10

PALACIO MONTERREY

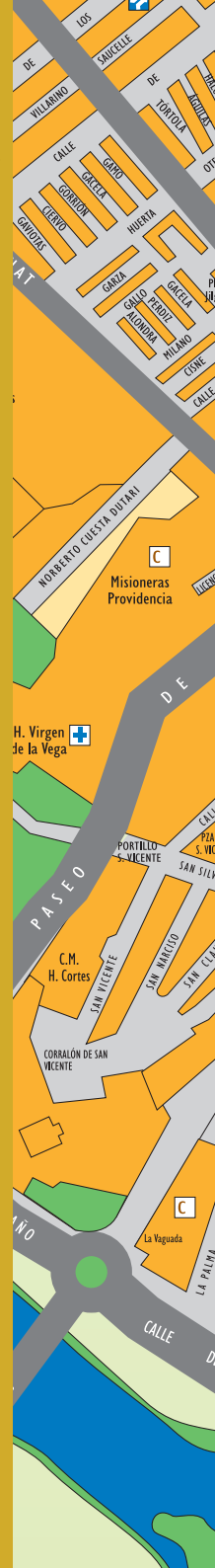
Palacio urbano renacentista, hoy pertenece a la Casa de Alba. Se construyó en la primera mitad del siglo XVI. El edificio se articula en tres cuerpos, separados por molduras, que tienden a la horizontalidad. La sencillez de los dos pisos inferiores, contruados con mampostería, contrasta con la riqueza decorativa del piso superior.



11

SAN MARCOS

Destaca por su planta circular. Pero su singularidad reside también en el interior del templo, con tres ábsides y tres naves como si fuera una edificación basilical. En 1968 se descubrieron unas pinturas murales del siglo XIV, una mesa de altar románica y el Cristo gótico que preside el altar mayor.



Embutidos y Cárnicas Iglesias

Salamanca es tierra de excelentes embutidos. Carnicas Iglesias desde 1928 nos viene ofreciendo productos de extraordinaria calidad e inmejorable presencia. Llévate de nuestra ciudad nuestro producto más típico.

Plaza del Mercado, 8
Télef: 923 21 27 35

Iglesias

así da gusto



10

Vinodiarío

Vinodiarío es un lugar en Salamanca dedicado a la degustación de vinos procedentes de las zonas más distinguidas de nuestro país. Para acompañar estos caldos, la casa ofrece una amplia selección de tapas y platos cuya seña de identidad es el respeto a la calidad de los productos.

Plaza de los Basílios, 1
Télef: 923 61 49 25



Ruta de Tapas

Salamanca es una ciudad en la que hay que hacer muchas horas andando para ver el máximo de patrimonio posible, para ello le recomendamos las mejores tapas de nuestra ciudad. Una buena forma de alimentarse.

¡Esta es nuestra propuesta!



Tosta de Cruceta

Cruceta a la plancha sobre base de pimiento asado

BERYSA

Plaza Mayor, 26

1



Tosta Dionisios

Tosta especial de la casa con salmón y gambas

TABERNA DIONISIOS

Iscar Peyra, 16

2



Mac Montero

Hamburguesa de Kobe, rúcula, pimientos al ajillo y patatas chips.

MONTERO

Plaza del Corrillo, 12

3



Huevos Rotos

Patata panadera con huevo frito, jamón y pimiento

RÚA MAYOR

Rúa Mayor, 9

4



Revuelto de Farinato con huevos de Codorniz

Excelente combinación del tradicional farinato con huevo

MESÓN LAS CONCHAS

Rúa Mayor, 16

5



Leche Frita

Tradicional receta casera

LA AUDIENCIA

Caldereros, 9

6



Tosta de Queso de Cabra con Jamón de Pato

Deliciosa Tosta caliente al queso fundido

VÍALIBRE

Gran Vía, 47

7



Bacalao al Ajo Arriero

Tapa de Bacalao elaborado al más puro estilo tradicional

CODEX

Plaza San Justo, 1

8



Jeta Asada

Sabrosa Jeta Asada. Especialidad de la casa

LA VIGA

Consuelo, 16

9



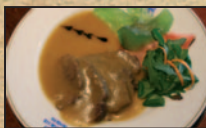
Flor de Mar y Tierra

Gula, jamón, setas y langostino con suave revuelto en huevo con pasta brick

CASA VALLEJO

San Juan de la Cruz, 3

10



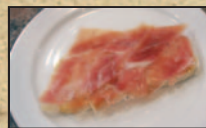
Carrillera Estofada con Manzana Confitada

Tapa de carrillera típica de la zona

ASADOR LOS INFANTES

Plaza del Peso, 6-7

11



Tosta de Jamón

Tradicional tosta de jamón con pan y tomate

LA BELLOTA CHARRA

Plaza del Mercado, 18

12



Empanadilla casera

Especialidad de la casa es la empanadilla Canaleto

CANALETTO

Azafranal, 33

13



Calabacín relleno

Delicioso calabacín relleno de jamón y queso

LA FONTANA

Azafranal, 46

14



Tosta de Queso

Exquisita combinación de queso de cabra, tomate, naranja y almendras

PICOTEANDO

Domingo de Soto, 15

15

Cafeterías

¿Te apetece un café?... no dejes de visitar cualquiera de estos establecimientos notorios testigos de la actividad de nuestra ciudad.

Café Novelty

El más antiguo de la ciudad enclavado en el corazón de la Plaza Mayor. Fue fundado en 1905. Por sus famosos veladores han desfilado cuantos escritores, cantantes, toreros, políticos y deportistas famosos. Sirve platos combinados y estupendas copas y es famoso por los fantásticos helados artesanos que elabora diariamente. No te lo pierdas.

Plaza Mayor, 2
Teléf. 923 21 49 56



12

La Regenta

Una cafetería emblemática, creada a principio de los 90. Por este café han pasado personajes relevantes, tratando de revivir las conocidas tertulias de finales del siglo XIX. Su decoración decimonónica hace que la intimidad surja de cualquiera de sus rincones, percibiendo sensaciones que invitan a relajarnos. Atmósfera íntima, romántica, cultural. Visítalo.

Espoz y Mina, 25
Teléf. 923 12 32 30



TELÉFONOS DE INTERÉS

Oficina Municipal de Turismo:

923 21 83 42

Aeropuerto Salamanca:

923 32 96 00

Estación de Autobuses:

923 23 67 17

Estación de Ferrocarril:

902 24 02 02

Tele Taxi: 923 25 00 00

Emergencias: 112

Policía Local Urgencias: 092

Policía Municipal: 923 27 91 38

Ruta de Noche

La noche salmantina nos ofrece numerosos locales nocturnos, para todas las edades, todos los estilos...

Te proponemos algunos!!



LA PERLA NEGRA

Una amplia variedad de cervezas, cócteles y rones al más puro estilo irlandés caracterizan a este Irish Pub situado en pleno centro.

Iscar Peyra, 1 **1**



DESTROY

En Septiembre del 2000, abrió sus puertas al público salmantino en general, lugar innovador, moderno y fuera de las decoraciones clásicas. Desde las 16:00h. hasta altas horas de la madrugada.

Iscar Peyra, 20 **2**



LA POSADA DE LAS ANIMAS

Todo está en su sitio, todo es perfecto: risas, tertulias, caras conocidas, música, copas... rodeado de almas, almas buenas...y caen las horas...una, dos, tres...y caen las horas...

San Boal, 7 **3**



EL PUERTO DE CHUS

Música y ritmos alternativos. Decoración cuidadísima y culto a la música. Un referente en la noche universitaria.

Plz. S. Julian, 4 **4**



UBALINDA

Ubalinda es uno de los bares más frecuentados en la noche salmantina, tanto por la fama que tiene como por la música a la última. Local de moda, pulsómetro de la movida salmantina.

Gran Vía, 36 **5**



LA ESPANNOLA

El nombre del local sirve para identificar el tipo de música preferente, que nos vamos a encontrar. Lugar muy cuidado. Decoración...música...copas preparadas. No dejes de probar su extraordinario mojito.

Gran Vía, 51 **6**



Regalos Maeva

Tienda de regalos situada en el centro histórico de la ciudad, te ofrece la posibilidad de adquirir todo tipo de complementos para mujer y hombre. Exclusividad en sus piezas de plata y artesanía de cristal. Visítalos y disfruta de las últimas novedades. ¡Date un Capricho!

Serranos, 13
Teléf. 923 26 22 43

Las Meninas

Acertada conjugación de la cocina tradicional con los toques más modernos en su carta. Este establecimiento dispone también de una amplia variedad de pinchos. Sus amplios salones sirven para reuniones, cenas de empresa o celebraciones de cualquier otro tipo. Dependiendo de la temporada podemos disfrutar los fines de semana de actuaciones musicales.

Plaza del Mercado, 15
Teléf. 923 26 89 29



14

Delicatessen & Café

Restaurante situado en el centro de Salamanca. Ambiente informal y cosmopolita. Cocina mediterránea. Menús especiales para grupos y parejas a precios ajustados. Música en directo y cena-piano todas las semanas. Trato agradable y desenfadado.

Meléndez, 25
Teléf. 923 28 03 09



La Cocina de Toño

Bar restaurante en la Gran Vía salmantina a 5 min. de la Plaza Mayor. Cocina vasca renovada con toques de autor. En su cafetería se sirven gran variedad de tapas al momento y exquisitos platos de cocina en miniatura.

Gran Vía, 20
Teléf. 923 26 39 77



Excursiones por la Provincia

Ciudad Rodrigo (A 90 km de Salamanca ciudad), declarada Conjunto Histórico-Artístico, es una insigne plaza fortificada situada al oeste de la provincia de Salamanca. Sus muros encierran un rico patrimonio de edificios civiles y religiosos, encabezados por su Catedral y su Castillo.

Ledesma (A 35 km de Salamanca ciudad): Contempla el castillo, los templos y las viviendas señoriales que se dispersan por la antigua Bletisama mientras buscas el escudo del señor de la localidad: Don Beltrán de la Cueva. Recomendamos al paseante que se adentre en la villa traspasando sus viejas murallas hacia la iglesia de Santa María la Mayor. Este magnífico templo se levanta en la Plaza Mayor de la localidad, presidiendo un caserío en el que todavía es fácil observar trazas medievales.

La Alberca (A 96 km de Salamanca ciudad), fue la primera población rural de España declarada Monumento Histórico Nacional. Un recorrido por su centro histórico deja al descubierto el sabor tradicional de sus casas y calles, construidas hace siglos. La Plaza Mayor, de planta cuadrada y rodeada de soportales con columnas, continúa siendo el centro de la vida social de la localidad. El edificio religioso más representativo es la iglesia parroquial de la Asunción, del siglo XVIII.

Desde La Alberca el viajero, obligatoriamente, debe acercarse al **Valle de las Batuecas**, uno de los mejores puntos para disfrutar de la fauna y la flora de la región.

Cumbres nevadas de la **Sierra de Béjar** (Reserva de la Biosfera a menos de 1 hora de la ciudad de Salamanca), con la estación de esquí "La Covatilla", con 19 km. esquiabiles con una amplitud en sus pistas en suave pendiente.

Muy cerca de Béjar, por lo que el viajero no encontrará excusa para dejar de visitarlo, se encuentra **Candelario**, conjunto histórico artístico. Situado en la sierra del mismo nombre, sorprenderá por su arquitectura popular excelentemente conservada.

Profundos valles encajados en las **Arribes del Duero**, mares de mieses verdes y amarillos, bosques umbríos y misteriosos, tierras de diáfanos horizontes, intrincados valles serranos, pequeños arroyos cristalinos y majestuosas corrientes fluviales fronterizas..., todas son imágenes que el viajero y caminante podrá disfrutar en su recorrido por tierras salmantinas.



En nuestro Spa, tú eres un cliente VIP 

TRATAMIENTOS SALA VIP

EL PLACER DEL TRATAMIENTO CON TU PAREJA



Todos los tratamientos incluyen copa de Cava
y Bombones como parte del tratamiento.

TARJETA VIP

LAS VENTAJAS DE SER UN CLIENTE VIP

*Un 10 % en Circuito Termal
y un 5 % en el resto de Servicios
No aplicable sobre otras ofertas o promociones*



Solicítela en este establecimiento colaborador.